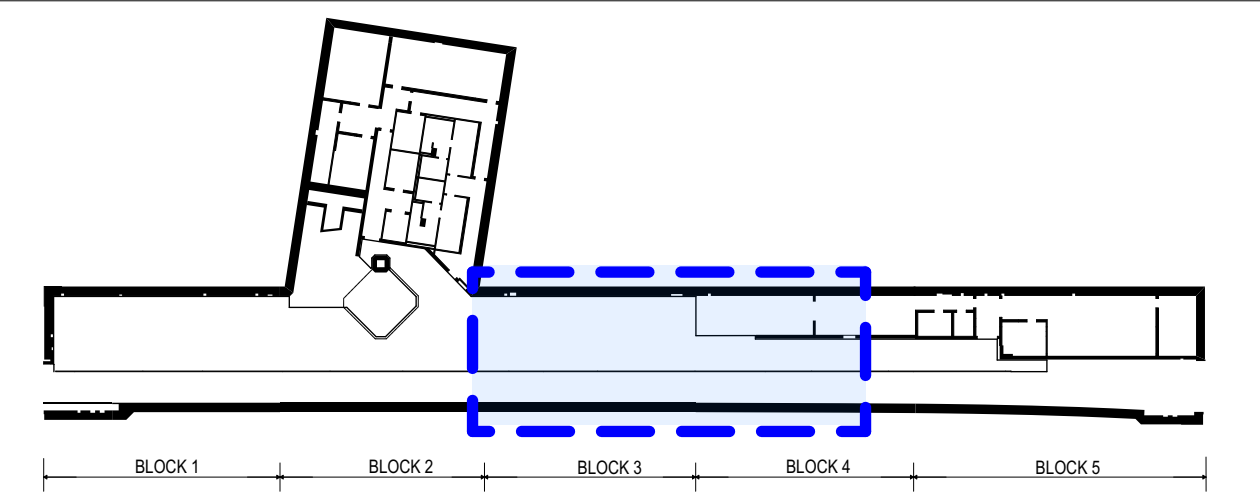


- LEGENDE:
- | | | | |
|-------|----------------------------|------|-----------------------|
| UK | - Unterkante | FD | - Fussbodendurchbruch |
| OK | - Oberkante | FA | - Fussbodenaussparung |
| OKFFB | - Oberkante Fertigfußboden | WD | - Wanddurchbruch |
| OKRB | - Oberkante Rohbeton | WA | - Wandaussparung |
| UKRB | - Unterkante Rohbeton | WS | - Wandschütz |
| OKS | - Oberkante Sohle | UZ | - Unterzug |
| DD | - Deckendurchbruch | BE | - Bodeneinlauf |
| DA | - Deckenaussparung | CD 1 | - Fahrtreppennummer |
- Materialien:
- | | | | |
|--|-------------------|--|-------------------|
| | - Stahlbeton | | - Neubau |
| | - Füllbeton | | - Bestand |
| | - Mauerwerk | | - Abbruch |
| | - Gitterrostboden | | - Änderungswolken |

- Legende Deckenspiegel
- | | |
|----|------------------------------------------------------------------------|
| | - Gipskarton-Decke gerade |
| | - Gipskarton-Decke schräg |
| | - Rohdecke geschwärzt |
| | - Trockenbauschürze Bestand |
| | - Einbauleuchte |
| LA | - LED-Leuchte Fabrikat Pracht, Typ Taunus breitstrahlend 1546 mm |
| LB | - LED-Leuchte Fabrikat Pracht, Typ Taunus breitstrahlend 1246 mm SILI |
| LG | - LED-Leuchte Fabrikat Pracht, Typ Taunus breitstrahlend 1246 mm |
| LH | - LED-Leuchte Fabrikat Pracht, Typ Taunus breitstrahlend 1246 mm SILI |
| LC | - LED-Leuchte Fabrikat Pracht, Typ Taunus schrägstrahlend 1546 mm |
| LD | - LED-Leuchte Fabrikat Pracht, Typ Taunus schrägstrahlend 1546 mm SILI |
| | - Leuchte mit Medienkanal |
| | - Fluchtwegklotogramm |
| | - Kamera |
| | - Einbaulautsprecher |
| | - Blitzleuchte |
| | - Antenne |
| | - Revisionsöffnung |
- BOS-FUNK (nachrichtlich):
Annahme fsa, Ausführung durch Parallelprojekt,
finaler Stand liegt noch nicht vor
- Infotransparente/Wegleitebeschilderung
Ausführung erfolgt durch Parallelprojekt VGF:
- Hinweise: Deckeneinbauten in den Nebenräumen werden nicht dargestellt.



Die Absoluten Höhenangaben der hierzu gehörigen Rohbaupläne beziehen sich auf das alte Höhensystem der Stadt Frankfurt
Altes System = Neues System -40mm

Maße und Angaben
Alle Maße und Angaben sind durch die ausführenden Firmen an der Baustelle verantwortlich zu prüfen. Bei Unstimmigkeiten ist vor der Ausführung im Einvernehmen mit der Bauleitung bzw. dem Planverfasser Rücksprache zu nehmen!
Alle Maße sind vor Ort zu prüfen. Eventuelle Abweichungen sind umgehend der Bauleitung mitzuteilen.
Alle Anschlüsse nach bauaufsichtlicher Zulassung und den Vorgaben des Systemherstellers

-	-	-	-	-
-	-	-	-	-
d	Ergänzung Revisionsklappe	12.09.25	fa, vfa	-
c	Anpassung Position Lampen + Lautsprecher	03.03.25	fa / vf	-
b	Ergänzen Maßketten	09.09.24	nb	
	Änderung Versatz GK Decke schräg zu gerade			
	Änderung Positionen Revi-Klappen und Elektro Installationen			
a	Änderung LPH Plannummer	25.03.24	fa	
	Änderungen Maße, Position u. Anzahl Infotransparente			
Index	Art der Änderung	Datum	Verfasser	Datum
				Freigabe

Stadtwerk Verkehrsgesellschaft
Frankfurt am Main mbH (VGF)
Planung Infrastruktur und Fahweg
Kurt-Schumacher-Str. 8
60311 Frankfurt am Main

Planersteller
fs-architekten GmbH
Friedensplatz 12
64283 Darmstadt

Station
Station Leipziger Straße

Planungsphase
Ausführungsplanung

Bezeichnung
Deckenspiegel D-Ebene Block 2-4
Brandschutzsanierung Leipziger Straße

Plannummer
LE----_UD_02-04_5_DPL_029gr_d0050

VGF

B. Thieme 25.03.2024

Liegenschaft LE	Grundstr./Teillabschn. C / V	Los 39
Datum 22.12.23	Name fa	Anlage -
geprüft -	Blattr. -	Maßstab 1:250
genehm. -	Projekt BSLS	Index d

1189 x 594